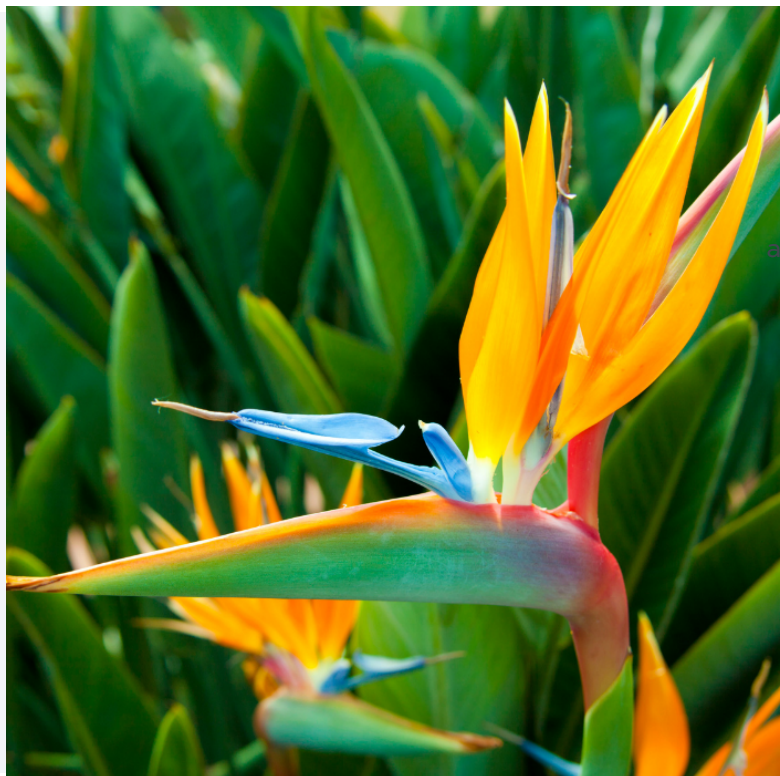


STRELITZIA REGINAE MANDELA'S GOLD



1,2 x 1,2 m. Érigée



Persistant Vert

Cette variété de *Strelitzia reginae* se distingue par ses fleurs jaune vif, une mutation rare du célèbre Oiseau de Paradis. Originaires d'Afrique du Sud, *Mandela's Gold*



Plein soleil, mi-ombre



Printemps à fin

été Jaune vif, calice bleu



20

Idéal pour illuminer massifs, terrasses et vérandas.

fin de l'été, offrant une explosion de couleurs exotiques.

Comment utiliser le *Strelitzia reginae Mandela's Gold* ?

Cette plante polyvalente s'intègre parfaitement dans des **massifs**, où elle apporte structure et éclat, ou en sujet isolé pour valoriser ses fleurs uniques. En pot, elle embellit terrasses et vérandas tout en restant facile à déplacer. Elle convient également en culture d'intérieur lumineuse, idéale pour des espaces modernes. *Mandela's Gold* se marie à merveille avec d'autres **plantes tropicales ou méditerranéennes**, comme les **palmiers** ou les **agapanthes**, créant ainsi des ambiances exotiques et raffinées.

Quels conseils pour réussir la culture du *Strelitzia reginae Mandela's Gold* ?

Plantez le *Strelitzia reginae Mandela's Gold* dans un sol riche et bien drainé, de préférence légèrement sablonneux. Maintenez un espacement de 80 cm à 1 m entre les plants pour assurer une bonne croissance. Arrosez régulièrement, surtout en période sèche, mais veillez à éviter les excès d'eau. En pot, un substrat à base de terreau et de sable est recommandé, accompagné d'un drainage efficace. Apportez un engrais équilibré au printemps et taillez les fleurs fanées pour prolonger la floraison. En hiver, protégez-la des gelées en rentrant les pots ou en les couvrant dans les régions froides.