

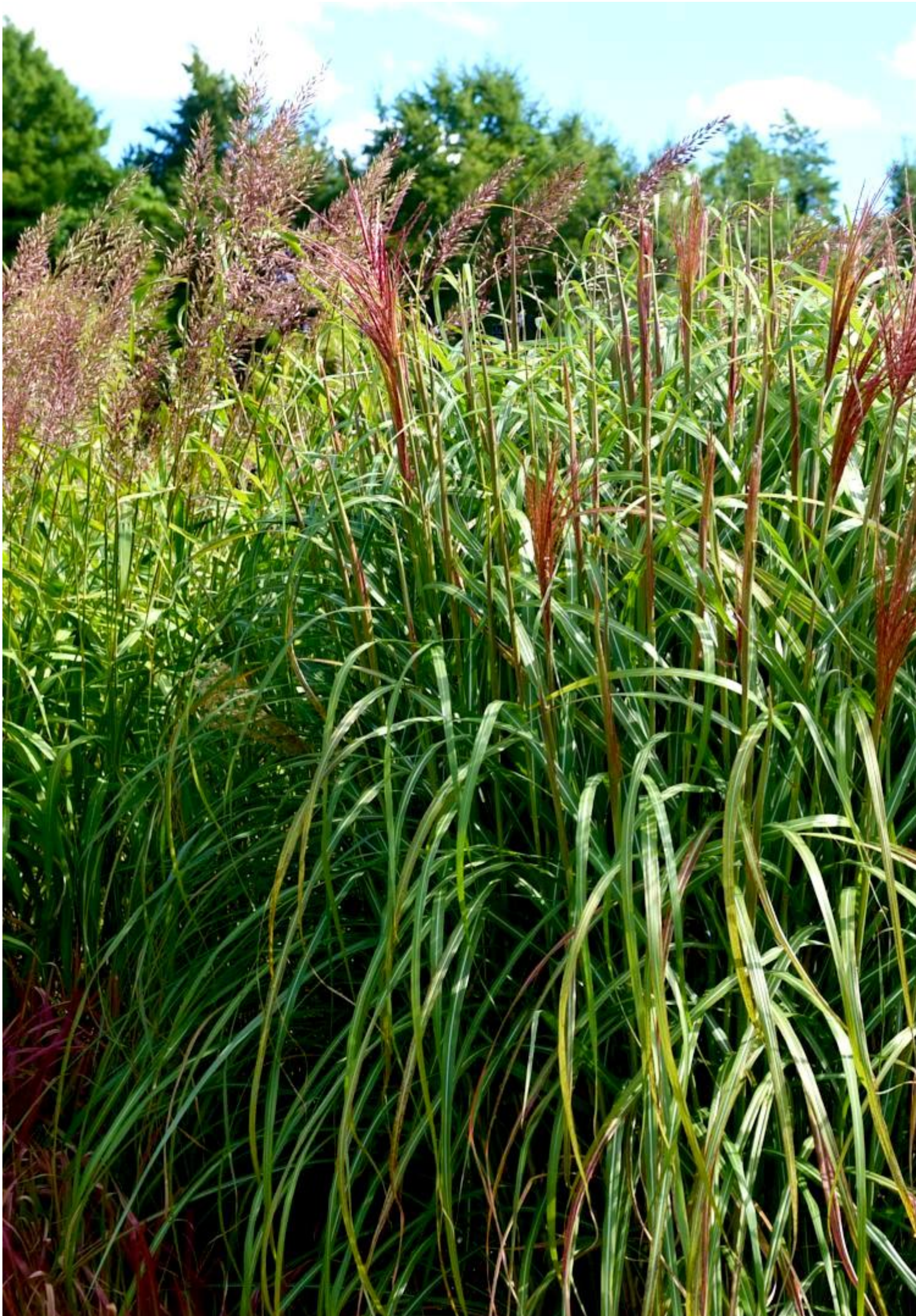


Pépinière certifiée



haute valeur environnementale

MISCANTHUS sinensis Rotsilber



Compact et coloré. Cette très belle variété au port compact et dense offre un feuillage fin vert légèrement argenté. En été apparaissent de nombreux plumeaux rouges à bruns qui durent jusqu'en hiver. En automne, le feuillage se teinte de jaune orangé et les plumeux deviennent argentés.

1.8 x 1m Erigé

Caduc Vert et argenté

Soleil à mi-ombre

Aout à novembre Rouge-brun puis argenté

-20° °C<

Massifs, haies, bordures, pots

Les caractéristiques du MISCANTHUS sinensis Rotsilber.

Dans le grand choix de variétés de roseaux de Chine, le Miscanthus sinensis 'Rotsilber' se distingue par sa coloration florale remarquable. Les épis qui fleurissent de septembre à octobre apparaissent d'abord dans une teinte rouge avant de prendre une couleur argentée. Les fleurs s'élèvent alors jusqu'à 2 mètres de hauteur et se balancent doucement au-dessus des talles d'environ 1,5 mètre de haut. Le feuillage d'un beau vert moyen soutenu par une nervures argentée se décolorent en automne prenant de merveilleuses teintes chatoyantes.

Comment utiliser le MISCANTHUS sinensis Rotsilber.

Le Miscanthus 'Rotsilber' offre ainsi une protection visuelle très intéressante pour le jardin ou la terrasse. Il apporte une structure verticale dans les massifs de vivaces et mlégèreté dans les massifs d'arbustes. Il est également très apprécié au bord des cours d'eau et devant les bâtiments, il assure une végétation facile à entretenir et agréable à regarder même en hiver.

Quels conseils pour réussir le culture du MISCANTHUS sinensis Rotsilber.

robuste et résistant au froid, a besoin d'un emplacement ensoleillé ou semi-ombragé et d'un sol aussi perméable que possible, mais frais, riche en humus et en substances nutritives. L'entretien se limite à une taille au début du printemps pour supprimer les feuilles mortes et permettre l'apparition de nouvelle rapidement.



www.pepinieres-la-foret.com info@la-foret.com

BP 32 - 44840 LES SORINIERES - FRANCE Tél : +33(0)2 40 04 42 03 / Fax : +33 (0)2 40 05 73 74